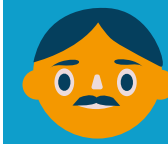


# CUPOS



# PRIMAVERA 2025



# NIVEL SUPERIOR



# PUEBLA CAPITAL

## ÁREA DE CIENCIAS SOCIALES Y HUMANIDADES

CAMPUS	UNIDAD ACADÉMICA	CARRERA	PRIMAVERA DE 2025
Puebla	Escuela de Artes Plásticas y Audiovisuales	Arte Digital	30
Puebla	Escuela de Artes Plásticas y Audiovisuales	Artes Plásticas	30
Puebla	Escuela de Artes Plásticas y Audiovisuales	Cinematografía	24
Puebla	Facultad de Derecho	Criminología	100
Puebla	Facultad de Derecho	Derecho	300
Puebla	Facultad de Lenguas	Enseñanza del Francés	30
Puebla	Facultad de Lenguas	Enseñanza del Inglés	90
Puebla	Facultad de Filosofía y Letras	Procesos Educativos	40
Puebla	Facultad de Psicología	Psicología	80
Puebla	Facultad de Ciencias Políticas y Sociales	Relaciones Internacionales	120

## ÁREA DE CIENCIAS NATURALES Y DE LA SALUD

CAMPUS	UNIDAD ACADÉMICA	CARRERA	PRIMAVERA DE 2025
Puebla	Facultad de Medicina	Biomedicina	40
Puebla	Facultad de Ciencias Biológicas	Biotecnología	70
Puebla	Facultad de Enfermería	Enfermería	60
Puebla	Facultad de Estomatología	Estomatología	125
Puebla	Facultad de Medicina	Fisioterapia	80
Puebla	Facultad de Medicina	Medicina	300
Puebla	Facultad de Medicina	Nutrición Clínica	30
Puebla	Facultad de Medicina	Profesional Asociado en Imagenología	25
Puebla	Facultad de Medicina	Profesional Asociado en Urgencias Médicas	30

1/5

# CUPOS



# PRIMAVERA 2025



# NIVEL SUPERIOR



# PUEBLA CAPITAL

## ÁREA DE CIENCIAS ECONÓMICO ADMINISTRATIVAS

CAMPUS	UNIDAD ACADÉMICA	CARRERA	PRIMAVERA DE 2025
Puebla	Facultad de Administración	Administración de Empresas	120
Puebla	Facultad de Administración	Administración Pública y Gestión para el Desarrollo	40
Puebla	Facultad de Administración	Administración Turística	120
Puebla	Facultad de Administración	Comercio Internacional	120
Puebla	Facultad de Ciencias de la Comunicación	Comunicación	150
Puebla	Facultad de Contaduría Pública	Contaduría Pública	150
Puebla	Facultad de Contaduría Pública	Dirección Financiera	40
Puebla	Facultad de Economía	Economía	70
Puebla	Facultad de Economía	Finanzas	80
Puebla	Facultad de Administración	Gastronomía	40
Puebla	Facultad de Ciencias de la Comunicación	Mercadotecnia y Medios Digitales	110
Puebla	Facultad de Administración	Negocios Internacionales	50

# CUPOS

## PRIMAVERA 2025

# HABITA LA NUEVA CU2 admisión24

## NIVEL SUPERIOR



### Programas educativos que se ofertan para el Campus de Ciudad Universitaria 2 (CU2)

#### ÁREA DE INGENIERÍA Y CIENCIAS EXACTAS

CAMPUS	UNIDAD ACADÉMICA	CARRERA	PRIMAVERA DE 2025
Puebla	Facultad de Arquitectura	Arquitectura	120
Puebla	Facultad de Arquitectura	Diseño Gráfico	80
Puebla	Facultad de Ingeniería Química	Ingeniería Ambiental	45
Puebla	Facultad de Ingeniería	Ingeniería Civil	50
Puebla	Facultad de Ciencias de la Computación	Ingeniería en Ciencias de la Computación	200
Puebla	Facultad de Ciencias de la Electrónica	Ingeniería en Mecatrónica	120
Puebla	Facultad de Ciencias de la Electrónica	Ingeniería en Sistemas Automotrices	100
Puebla	Facultad de Ciencias de la Computación	Ingeniería en Tecnologías de la Información	40
Puebla	Facultad de Ingeniería	Ingeniería Geofísica	50
Puebla	Facultad de Ingeniería	Ingeniería Industrial	50
Puebla	Facultad de Ingeniería	Ingeniería Mecánica y Eléctrica	50
Puebla	Facultad de Ingeniería Química	Ingeniería Química	90

#### ÁREA DE CIENCIAS NATURALES Y DE LA SALUD

CAMPUS	UNIDAD ACADÉMICA	CARRERA	PRIMAVERA DE 2025
Puebla	Facultad de Ciencias Biológicas	Biología	72
Puebla	Facultad de Ciencias Químicas	Químico Farmacobiólogo	100

# CUPOS



# PRIMAVERA 2025



# NIVEL SUPERIOR



# COMPLEJOS REGIONALES

## ÁREA DE CIENCIAS SOCIALES Y HUMANIDADES

COMPLEJO REGIONAL	CAMPUS	CARRERA	PRIMAVERA DE 2025
Complejo Regional Sur	Regional Tehuacán	Derecho	40

## ÁREA DE CIENCIAS ECONÓMICO ADMINISTRATIVAS

COMPLEJO REGIONAL	CAMPUS	CARRERA	PRIMAVERA DE 2025
Complejo Regional Sur	Regional Tehuacán	Administración de Empresas	40
Complejo Regional Sur	Regional Tehuacán	Comunicación	30
Complejo Regional Sur	Regional Tehuacán	Contaduría Pública	30

## ÁREA DE CIENCIAS NATURALES Y DE LA SALUD

COMPLEJO REGIONAL	CAMPUS	CARRERA	PRIMAVERA DE 2025
Complejo Regional Sur	Regional Tehuacán	Estomatología	30
Complejo Regional Sur	Regional Tehuacán	Medicina	30
Complejo Regional Sur	Regional Tehuacán	Nutrición Clínica	30
Complejo Regional Sur	Regional Tehuacán	Profesional Asociado en Imagenología	30
Complejo Regional Sur	Regional Tehuacán	Readaptación y Activación Física	30
	Regional Tecamachalco	Medicina Veterinaria y Zootecnia	150

## ÁREA DE INGENIERÍA Y CIENCIAS EXACTAS

COMPLEJO REGIONAL	CAMPUS	CARRERA	PRIMAVERA DE 2025
Complejo Regional Sur	Regional Tehuacán	Arquitectura	30

4/5

**CUPOS**



**PRIMAVERA  
2025**



**NIVEL  
SUPERIOR**



**MODALIDADES  
ALTERNATIVAS**

## MODALIDAD A DISTANCIA

UNIDAD ACADÉMICA	CARRERA	PRIMAVERA DE 2025
Facultad de Ciencias de la Comunicación	Mercadotecnia y Medios Digitales	40
Facultad de Administración	Negocios Internacionales	45
Facultad de Derecho	Derecho	150
Facultad de Filosofía y Letras	Procesos Educativos	50